

« » - »

[7] [5].

(= () / (2)), (Quetelet).

18,5, 25,0. 518

328. 26,7±3,8 104 (> 25,0), - 224 (< 18,5), - 190 (18,5-25,0)

[3, 8]. [2, 4, 6]. [3, 8, 9],

[1], 1

2 , (,),
(18,3%) , - , .

1

	I (> 25,0) n=104		II (< 18,5) n=224		(18,5-25,0) n=190	
	.	%	.	%	.	%
	96	92,3	193	86,2	178	93,7
	8	7,7	31	13,8	12	6,3
	19	18,3	20	8,9	8	4,2
	3	2,9	9	4,0	3	1,6
	24	23,1	19	8,5	14	7,4
	62	59,6	181	80,8	165	86,8
	18	17,3	24	10,7	11	5,8

, , - , (<0,05).
, (93,3%)
, -
2 , , , -
, (, (, ,
, ,), (,
)
, - ,
, 23,1%
, 17,3% - , ,
,
, 10,7% , 1,8
, 2
,
(, , , ,
) (<0,05)
, , , .

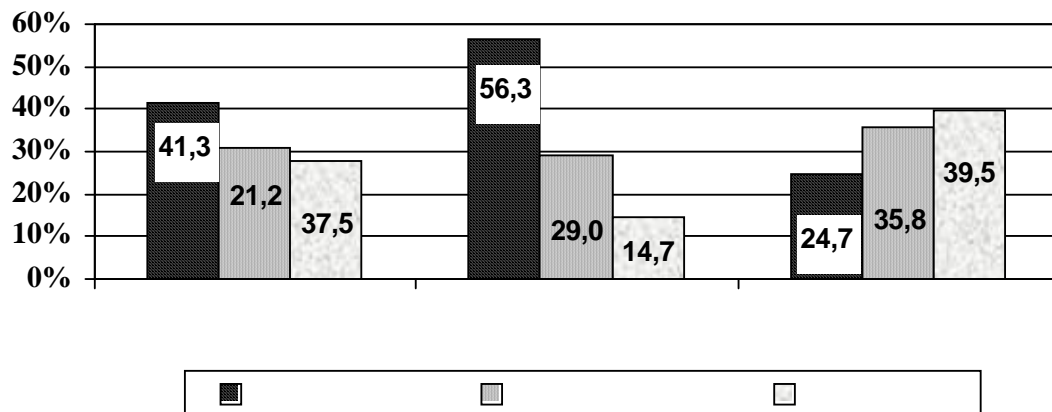
(%)

	%		
	I (>25,0) n=104	II (<18,5) n=224	(=18,5-25,0) n=190
:	100,0	100,0	100,0
, :	64,3±1,5* 53,4±1,8** 10,9±1,2*	64,8±1,6* 50,3±1,2* 13,9±1,1*	71,3±2,0 44,3 ±1,3 27,0±1,2
, :	26,4±1,46* 3,1±0,6 12,2±0,7 6,1±0,3** 2,1±0,1** 2,9±0,3**	25,3±1,8* 2,6±0,7 12,5±0,6 3,2±0,2** 5,3±0,2** 1,7±0,1**	19,4±1,7 2,6±0,7 9,4±0,9 2,7±0,2 3,1±0,1 1,6±0,2
(, ,)	7,4±1,2	7,8±1,1	7,1±1,2
(,)	1,9±0,2	2,1±0,2	2,2±0,1

1 - * -
2 - " -

(<0,05),
(<0,05).

(<0,005),



(%)

1

49% , 27,9% - 23,1% - , 27,7% . 46,4% - 25,9% ,

2,6

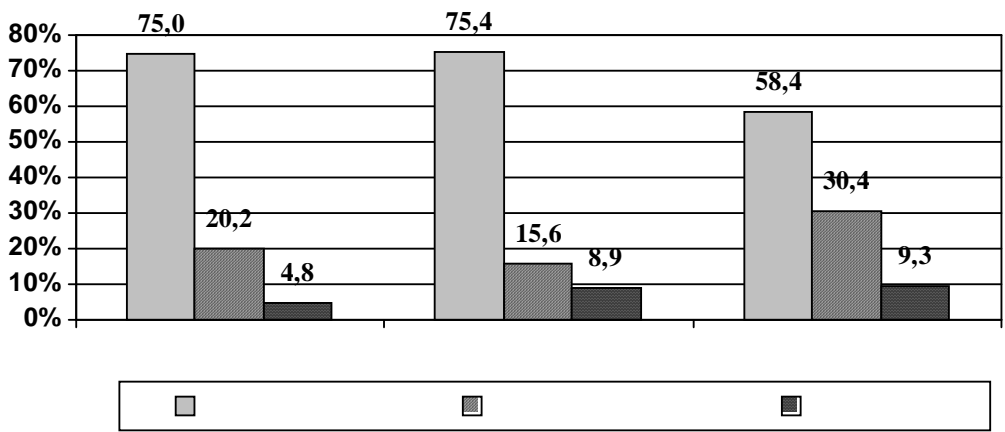
(. 1)

(56,3%)

(46)

(41,3%)

2.



(%)

2

(73,4%)

(<0,05),

(62,3%)

(. 3.)

1,6

-
2. :
/ - :
, 2000. - 574 .
 3. / -
- , 2007. - 224 .
 4. , . . .
/ . . . // . . . -
. : ;
. - , 1999. - . 191-194.
 5. , . . . :
. , . . . - :
, 1994. - 58 .
 6. , ;
/ , ;
 7. - : - , 2004.
- 384 .
 8. Kreipe, Richard E. *Eating disorders in adolescents and young adults/ Richard E. Kreipe, Susan M.Mou // Clin. Obstet. Gynec.* - 2000. - Vol. 27, N. 1. - P. 118-124.
 9. Yanovski, S.Z. *Association of binge eating disorder and psychiatric co morbidity in obese subjects/ S.Z.Yanovski, J.E.Nelson, B.K. Dubbert, R.L. Spitzer // Am. J. Psychiatry.* - 1993. - N. 150. - P. 1472-1479.